



Récoltes de 2010 : Baisse de production en blé, orge et colza, des conditions météo néfastes pour les rendements, les prix flambent

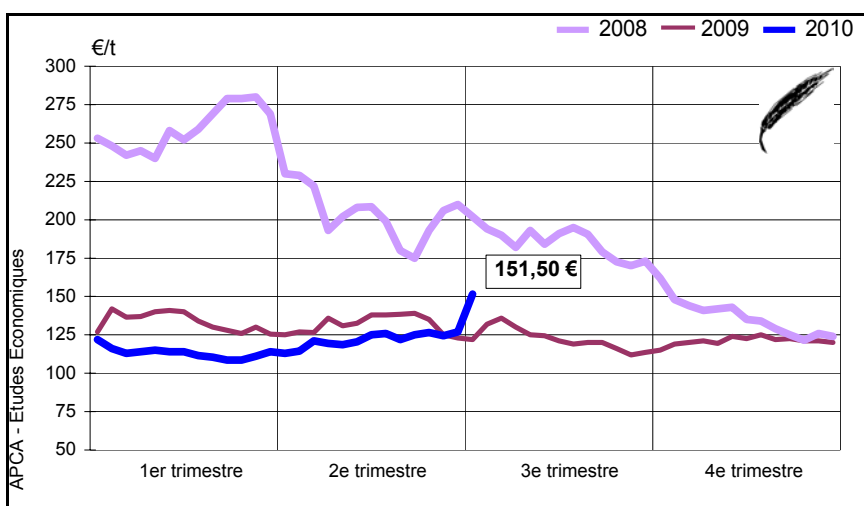


En France, la moisson 2010 est lancée. Le temps chaud et sec fait planer la menace d'un recul des rendements. Le Ministère de l'Agriculture estime la production de blé tendre à 35,3 millions de tonnes (- 3 % par rapport à 2009), celle d'orge d'hiver à 7,8 millions de tonnes (-14 %), celle de l'orge de printemps à 2,6 millions de tonnes (- 33 %). La récolte de colza s'établirait à 4,6 millions de tonnes (-19 % par rapport à l'an dernier). Quant aux productions animales, les prix des gros bovins, veaux, ovins, porcins et oeufs sont orientés à la baisse. Seuls les cours du beurre progressent encore.

Blé tendre: les inquiétudes sur le climat laissant craindre des pertes de rendement orientent les prix vers le haut

€ / t			
27 e semaine	151,50	évolutions :	
semaine précédente	127,00	↑	19,3%
moyenne du mois m-1	125,75	↑	20,5%
même semaine année préc.	122,00	↑	24,2%
même semaine année n-2	202,00	↓	-25,0%
<hr/>			
moyenne année préc.	127,08	↑	19,2%
moyenne année n-2	196,52	↓	-22,9%
<hr/>			
max depuis 01/01/n-2	280,00	↓	-45,9%
min depuis 01/01/n-2	108,50	↑	39,6%

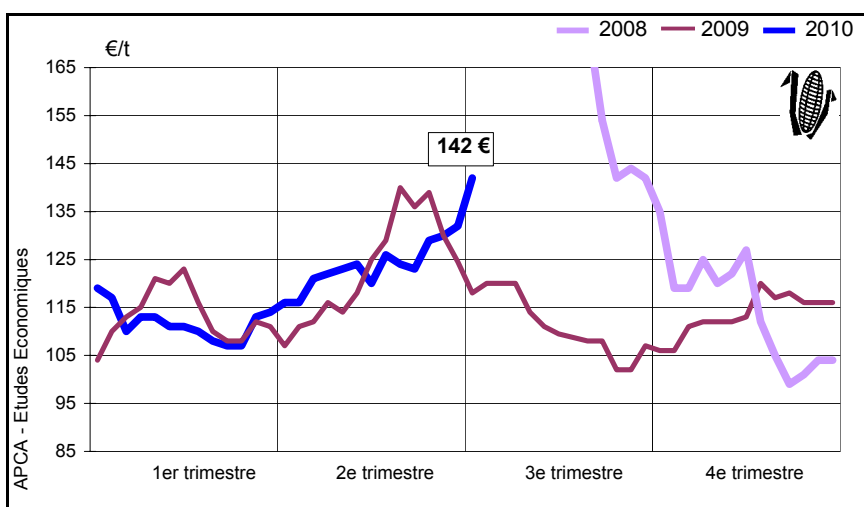
Blé tendre - prix Rendu Rouen
la Dépêche - le Petit Meunier



Mais : les fortes températures influencent le marché à la hausse

€ / t			
27 e semaine	142,00	évolutions :	
semaine précédente	132,00	↑	7,6%
moyenne du mois m-1	128,50	↑	10,5%
même semaine année préc.	118,00	↑	20,3%
même semaine année n-2	187,00	↓	-24,1%
<hr/>			
moyenne année préc.	115,30	↑	23,2%
moyenne année n-2	167,75	↓	-15,3%
<hr/>			
max depuis 01/01/n-2	214,00	↓	-33,6%
min depuis 01/01/n-2	99,00	↑	43,4%

MAÏS - prix départ Eure-et-Loir
la Dépêche - le Petit Meunier



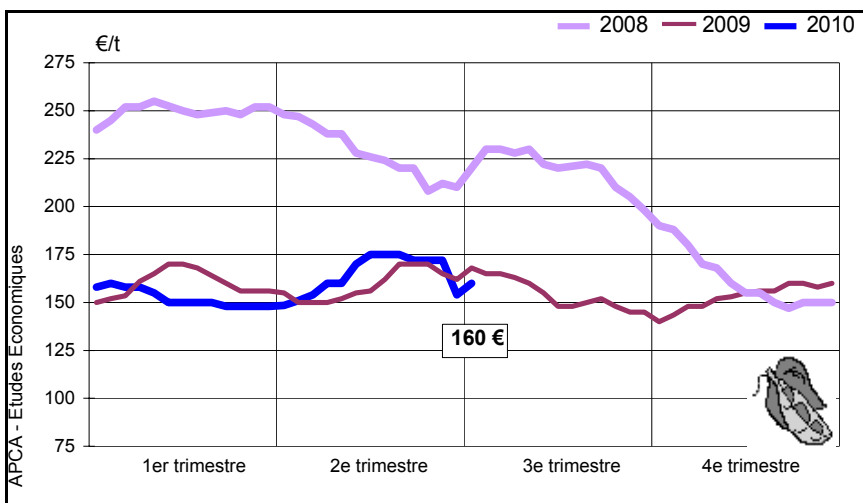
Cotations végétales

Pois : le marché est tendu en sympathie avec les autres matières premières

€/t

27 e semaine	160,00	évolutions :	
semaine précédente	154,00	↑	3,9%
moyenne du mois m-1	167,50	↓	-4,5%
même semaine année préc.	168,00	↓	-4,8%
même semaine année n-2	220,00	↓	-27,3%
<hr/>			
moyenne année préc.	156,79	↑	2,0%
moyenne année n-2	214,93	↓	-25,6%
<hr/>			
max depuis 01/01/n-2	255,00	↓	-37,3%
min depuis 01/01/n-2	140,00	↑	14,3%

POIS - Départ Marne-Ardennes
la Dépêche - le Petit Meunier

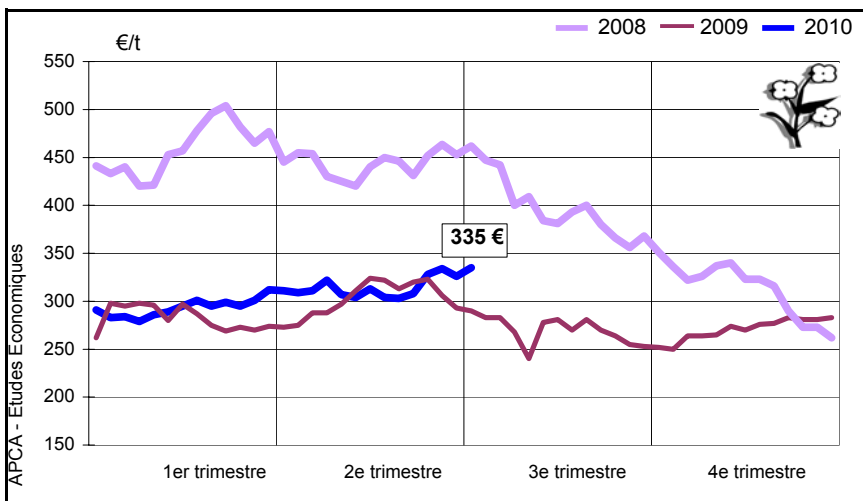


Graine de colza: le marché porté par les inquiétudes sur les récoltes mondiales reste sur une tendance haussière

€/t

27 e semaine	335,00	évolutions :	
semaine précédente	326,00	↑	2,8%
moyenne du mois m-1	324,00	↑	3,4%
même semaine année préc.	290,00	↑	15,5%
même semaine année n-2	462,00	↓	-27,5%
<hr/>			
moyenne année préc.	281,68	↑	18,9%
moyenne année n-2	403,68	↓	-17,0%
<hr/>			
max depuis 01/01/n-2	504,00	↓	-33,5%
min depuis 01/01/n-2	240,00	↑	39,6%

GRAINE DE COLZA - Fob Moselle
la Dépêche - le Petit Meunier

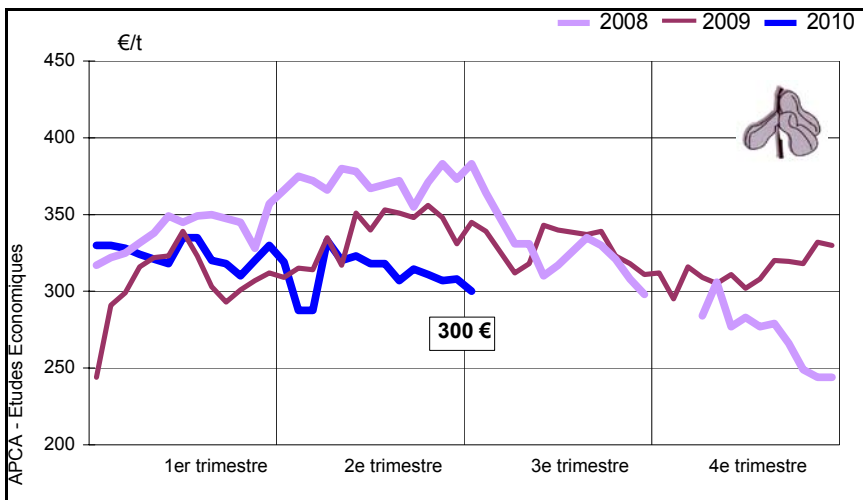


Tourteau de soja : les prix baissent sous l'effet de l'évolution parité euro/dollar

€/t

27 e semaine	300,00	évolutions :	
semaine précédente	308,00	↓	-2,6%
moyenne du mois m-1	310,13	↓	-3,3%
même semaine année préc.	345,00	↓	-13,0%
même semaine année n-2	383,00	↓	-21,7%
<hr/>			
moyenne année préc.	321,46	↓	-6,7%
moyenne année n-2	331,47	↓	-9,5%
<hr/>			
max depuis 01/01/n-2	383,00	↓	-21,7%
min depuis 01/01/n-2	244,00	↑	23,0%

TOURTEAU DE SOJA - ports de l'Ouest - 48 %
la Dépêche - le Petit Meunier



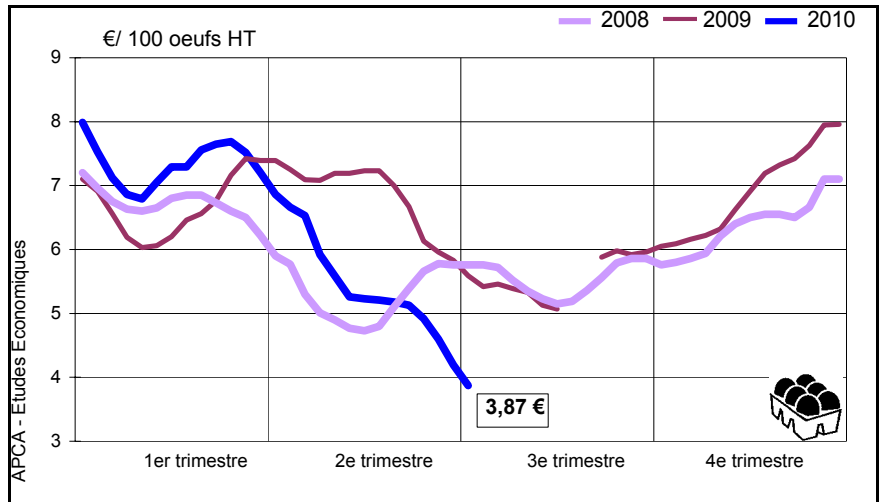
Cotations animales

Œufs : la baisse de la consommation entraîne la chute des prix (- 52 % depuis janvier 2010)

€ HT

27 e semaine	3,87	évolutions :
semaine précédente	4,19	↓ -7,6%
moyenne du mois m-1	4,71	↓ -17,8%
même semaine année préc.	5,59	↓ -30,8%
même semaine année n-2	5,76	↓ -32,8%
<hr/>		
moyenne année préc.	6,57	↓ -41,1%
moyenne année n-2	5,99	↓ -35,3%
<hr/>		
max depuis 01/01/n-2	8,02	↓ -51,7%
min depuis 01/01/n-2	3,87	→ 0,0%

OEUFS - prix des calibres 53-63 g pour cent oeufs
la Dépêche - le Petit Meunier

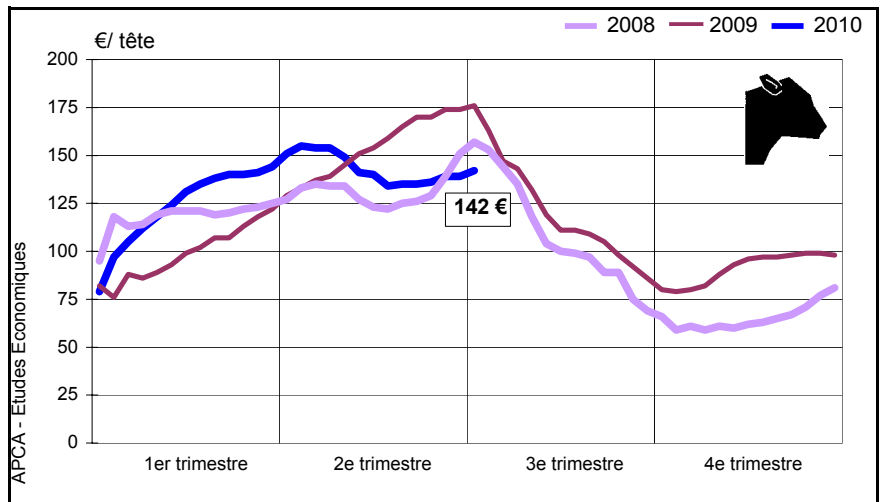


Veau de 8 jours : l'offre étant toujours suffisante par rapport à la demande, les cours sont soutenus

€/tête

27 e semaine	142,00	évolutions :
semaine précédente	139,00	↑ 2,2%
moyenne du mois m-1	137,25	↑ 3,5%
même semaine année préc.	176,00	↓ -19,3%
même semaine année n-2	157,00	↓ -9,6%
<hr/>		
moyenne année préc.	116,17	↑ 22,2%
moyenne année n-2	106,10	↑ 33,8%
<hr/>		
max depuis 01/01/n-2	176,00	↓ -19,3%
min depuis 01/01/n-2	59,00	↑ #####

VEAU DE HUIT JOURS - Cat. 45-50 kg
Office de l'élevage

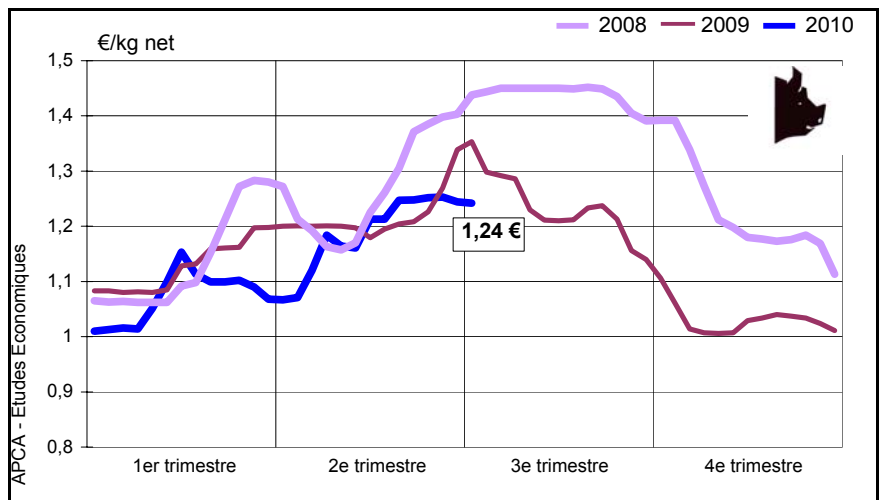


Porc au cadran : la fluidité étant correcte, la chaleur estivale n'a pas suffi à provoquer une hausse des cours

€/kg net

27 e semaine	1,24	évolutions :
semaine précédente	1,24	↓ -0,2%
moyenne du mois m-1	1,25	↓ -0,6%
même semaine année préc.	1,35	↓ -8,2%
même semaine année n-2	1,44	↓ -13,6%
<hr/>		
moyenne année préc.	1,15	↑ 8,0%
moyenne année n-2	1,27	↓ -2,1%
<hr/>		
max depuis 01/01/n-2	1,45	↓ -14,5%
min depuis 01/01/n-2	1,01	↑ 23,5%

PORC AU CADRAN DE PLERIN - cotation du jeudi
Marché du Porc Breton



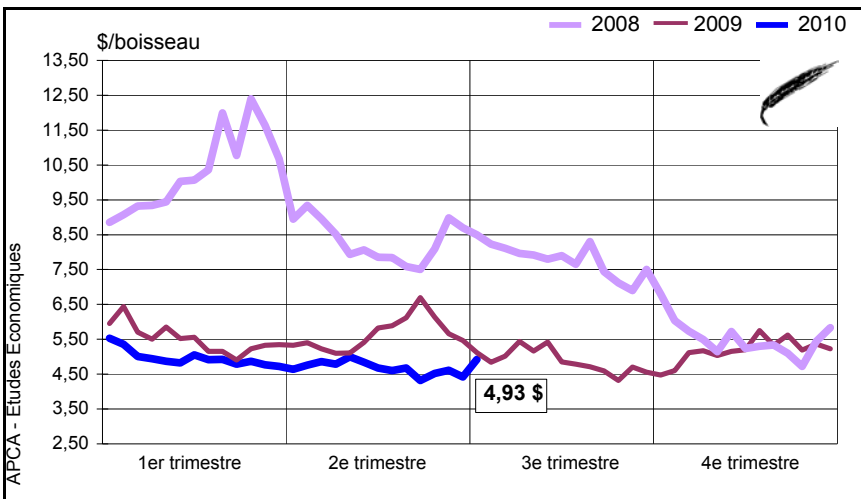
Cotations internationales

Blé Chicago : les craintes de dégradation des cultures à l'échelle mondiale ont raffermi le marché

\$/boisseau

27 e semaine	4,93	évolutions :
semaine précédente	4,42	↑ 11,5%
moyenne du mois m-1	4,47	↑ 10,3%
même semaine année préc.	5,12	↓ -3,7%
même semaine année n-2	8,50	↓ -42,0%
<hr/>		
moyenne année préc.	5,30	↓ -7,1%
moyenne année n-2	7,99	↓ -38,3%
<hr/>		
max depuis 01/01/n-2	12,40	↓ -60,3%
min depuis 01/01/n-2	4,32	↑ 14,2%

BLÉ - Prix à Chicago
la Dépêche - le Petit Meunier

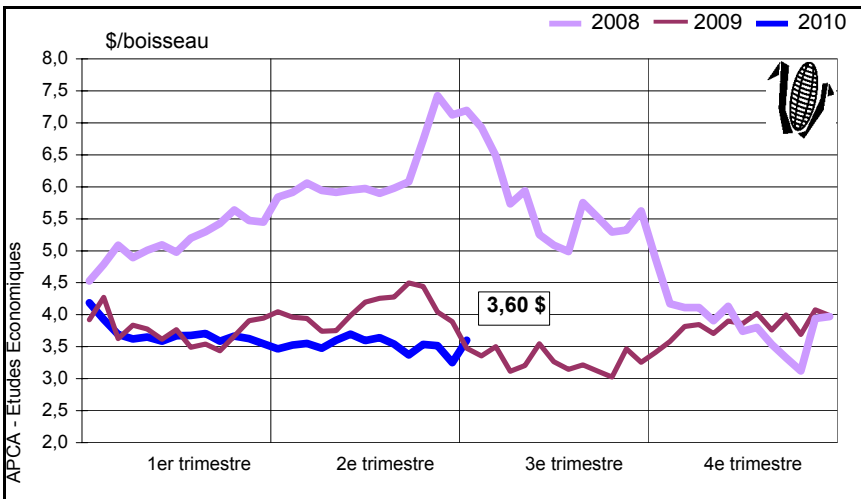


Maïs Chicago : l'USDA annonçant des stocks plus faibles que prévu, les prix remontent

\$/boisseau

27 e semaine	3,60	évolutions :
semaine précédente	3,25	↑ 10,8%
moyenne mens. m-1	3,42	↑ 5,3%
année précédente	3,48	↑ 3,5%
année n-2	7,20	↓ -50,0%
<hr/>		
moyenne année préc.	3,74	↓ -3,8%
moyenne année n-2	5,26	↓ -31,6%
<hr/>		
max depuis 01/01/n-2	7,42	↓ -51,5%
min depuis 01/01/n-2	3,03	↑ 18,9%

MAÏS - prix à Chicago
la Dépêche - le Petit Meunier



Sucre : A l'approche du Ramadan (à partir du 11 août), les cours commencent à grimper

\$/t

27 e semaine	573,30	évolutions :
semaine précédente	517,00	↑ 10,9%
moyenne mens. m-1	513,88	↑ 11,6%
année précédente	458,70	↑ 25,0%
année n-2	393,20	↑ 45,8%
<hr/>		
moyenne année préc.	485,26	↑ 18,1%
moyenne année n-2	353,93	↑ 62,0%
<hr/>		
max depuis 01/01/n-2	749,60	↓ -23,5%
min depuis 01/01/n-2	308,70	↑ 85,7%

SUCRE BLANC - bourse de Londres
la Dépêche - le Petit Meunier

